

STAGE III B 
TIER 4 INTERIM

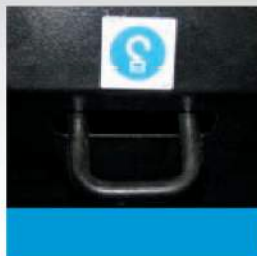
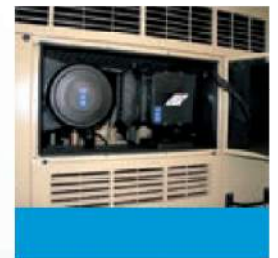


Modèle	9/275	9/305	12/250	17/240	21/220
Performances					
Débit d'air libre (m ³ /min)	27,0	30,0	25,0	23,5	21,5
Pression nominale (bar)	8,6	8,6	12,0	17,2	21,0
Moteur					
Marque	Cummins	Cummins	Cummins	Cummins	Cummins
Modèle	QSL9	QSL9	QSL9	QSL9	QSL9
Nombre de cylindres	6	6	6	6	6
Régime à pleine charge (tr/min)	1800	1800	1800	1800	1800
Puissance [kW (CV)]	227 (304)	254 (340)	254 (340)	254 (340)	254 (340)
Contenance du réservoir de carburant (L)	485	485	485	485	485
Dimensions (sur remorque)					
Longueur (mm)	5841	5841	5841	5841	5841
Largeur (mm)	2120	2120	2120	2120	2120
Hauteur (mm)	2497	2497	2497	2497	2497
Poids opérationnel (kg)	5160	5160	5160	5360	5360
Dimensions (sur châssis non roulant)					
Longueur (mm)	4408	4408	4408	4408	4408
Largeur (mm)	2120	2120	2120	2120	2120
Hauteur (mm)	2497	2497	2497	2497	2497
Poids opérationnel (kg)	4575	4575	4575	4775	4775



Accès facile

Les filtres à air sont aussi faciles d'accès que le nouveau panneau de commande interactif à affichage couleur numérique.



Autres équipements de série

Plusieurs sorties d'air et des anneaux d'arrimage bien placés