



## Capacité tout terrain remarquable

- 4 roues motrices et directrices
- Essieu oscillant
- Blocage du différentiel des roues
- Garde au sol de 38 cm
- Commandes entièrement proportionnelles et simultanées

## Productivité optimale

- Rayon de braquage le plus court du marché
- Déport maximum de 21,30 m
- Enveloppe de travail sans limitation



# FRECHE

LOCATION

[www.freche.fr](http://www.freche.fr)



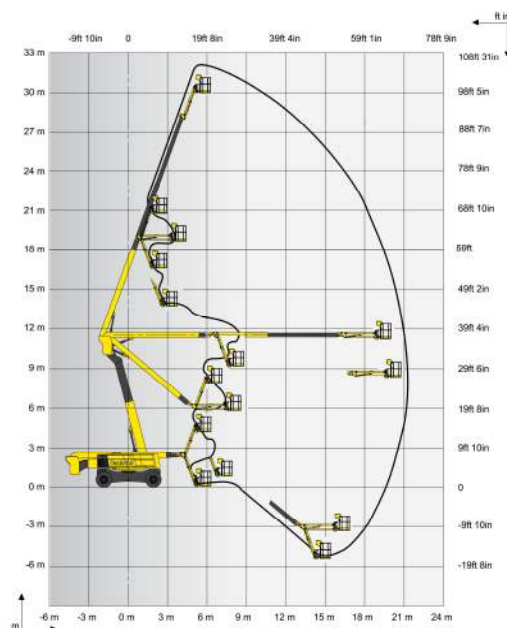
# HA32 PX

NACELLE ARTICULÉE TOUT TERRAIN

## DONNÉES TECHNIQUES

## HA32 PX

Hauteur de travail	31.8 m
Hauteur plateforme	29.8 m
Déport maximum	21.3 m
Point d'articulation	11.35 m
Capacité maximum	250 kg
<b>F x G</b> Dimensions plateforme	2.44 x 0.8 m
<b>A</b> Longueur hors tout	11.4 m
<b>H</b> Longueur de transport	8.9 m
<b>B</b> Largeur hors tout	2.53 m
Largeur machine - Essieux déployés	3.3 m
<b>C</b> Hauteur repliée	2.8 m
Hauteur de transport	3.35 m
Angle de débattement vertical du pendulaire	140° (+70/-70)
Angle de rotation de la plateforme	174° (+87/-87)
Angle de rotation de la tourelle	360°
Déport arrière	3.3 m
<b>D</b> Empattement	3.5 m
<b>E</b> Garde au sol	38 cm
Dévers	5°
Vitesse de translation	0.5 - 5 km/h
Pente maximum	45 %
Rayon de braquage extérieur	5.74 m
Pneus gonflés mousse	445/65-22.5
Moteur diesel	55.5 kW - 75.4 hp (Europe) / 62.4 kW - 84.9 hp (outside Europe)
Poids total	20100 kg



## ÉQUIPEMENT STANDARD

- 4 roues motrices et directrices
- Essieu avant oscillant pour une meilleure stabilité sur terrain accidenté
- 2 essieux extensibles
- Blocage différentiel pour une meilleure capacité tout terrain
- Commandes proportionnelles renforçant le confort d'utilisation
- 4 mouvements simultanés pour une productivité optimale
- 250 kg (2 personnes) dans le panier sans limitation de l'enveloppe de travail
- Panier large avec lisse coulissante
- Prise électrique dans le panier 220V
- Bac moteur pivotant facilitant la maintenance
- Résiste à des vents jusqu'à 60 km/h
- Indicateurs sonores et lumineux de dévers et de surcharge
- Groupe électrique de descente de secours commandé depuis le panier
- Batterie de démarrage 12V
- Anneaux de remorquage
- Compteur horaire
- Indicateur lumineux de niveau bas de carburant (pupitre haut)
- Préchauffe moteur avec témoin lumineux

## OPTIONS ET ACCESSOIRES

- Génératrice embarquée 3,3 kW
- Refroidisseur d'huile hydraulique
- Réservoir et circuit hydraulique rempli avec huile pays chaud
- Huile hydraulique biodégradable
- Kit anti emballement (Clapet étouffoir, pare-étincelle, pare-flamme)
- Kit grand froid
- Capot de protection pupitre fixe plexiglass
- Coupe batterie
- Pré-filtre à carburant
- Pré-filtre à air
- Bruiteur de translation
- Bruiteur pour mouvements et translation
- Phare de travail panier 55W
- Avertisseur feu à éclat 15W
- Gyrophare
- Bouchon à clé sur réservoir à gasoil

